

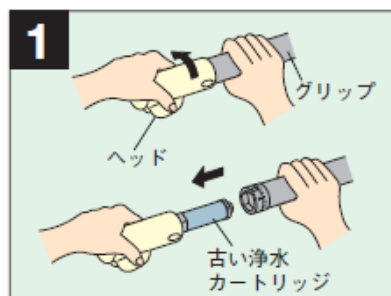
Q

浄水器水栓で流量が少なくなった

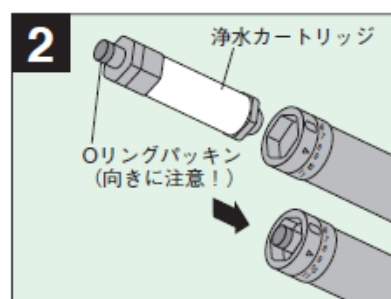
A. 浄水カートリッジの寿命が考えられます。
お使いのカートリッジを交換しましょう。

【オールインワンタイプ】

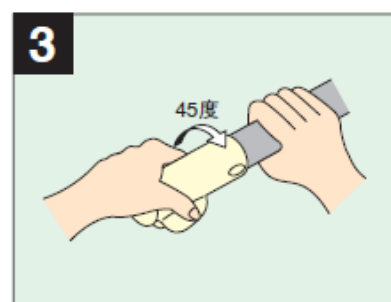
交換時期の目安は4ヵ月です。



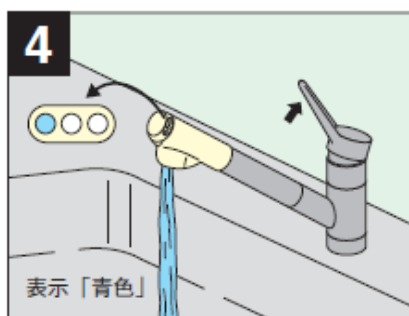
グリップを押さえてヘッドを左に(45度)回して引き抜き、古い浄水カートリッジをはずします
※少量の水がこぼれる場合がありますので、シンクの上で行ってください



新しい浄水カートリッジをグリップに差し込みます
※Oリングパッキンに、キズ・ゴミ等をつけないようにしてください。満足な性能が得られなくなる恐れがあります



ヘッドを右に(45度)回して取りつきます



浄水を約1分間通水してください
※初めの内は浄水に空気が混ざるため、白く濁ったように見えます

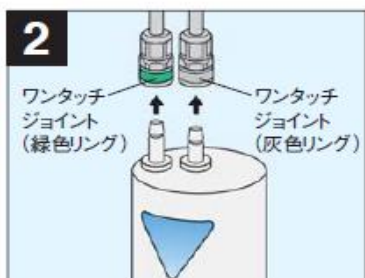
【アンダーシンクタイプ】

カートリッジがシンク下にあるタイプです。

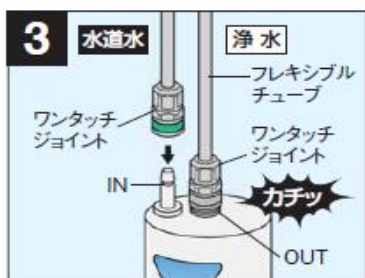
交換時期の目安は1年です。



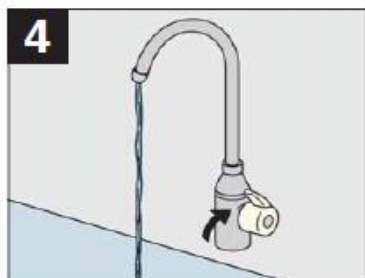
浄水レバーを閉めます (止水栓は止める必要はありません)



リングを上押し、ワンタッチジョイントをはずします。ワンタッチジョイントから少し水が漏れることがありますので、拭き取ってください。異常ではありません



ワンタッチジョイントをカートリッジにカチッと音がするまで、垂直にしっかり差し込みます。リングとシールの色を合わせてください。接続を間違えると、カートリッジが破損する場合がありますのでご注意ください



浄水レバーを上げて、気泡が消えるまで約1分間放水します。使い始めはカートリッジ内に空気が残っていて水切れが悪く感じますが異常ではありません。空気がなくなれば水切れはなくなります

