

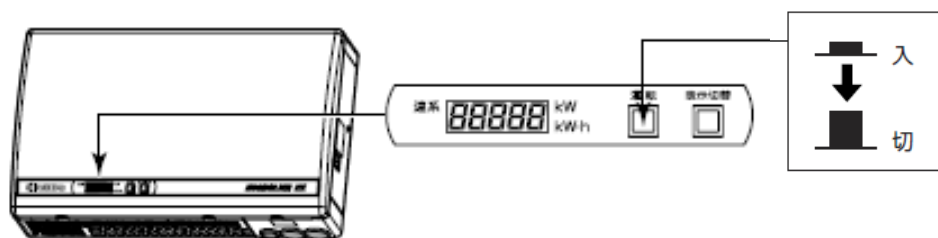
Q

停電時の使い方がわかりません

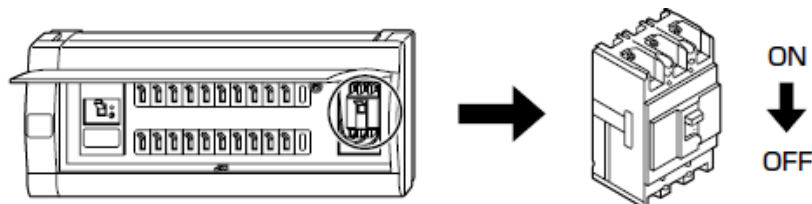
A. パワーコンディショナーのスイッチで
自立運転に切り替えます。

※京セラ製の場合です。各製品により異なるので、停電に備えて確認しておきましょう。

1 運転スイッチを「切」にします。

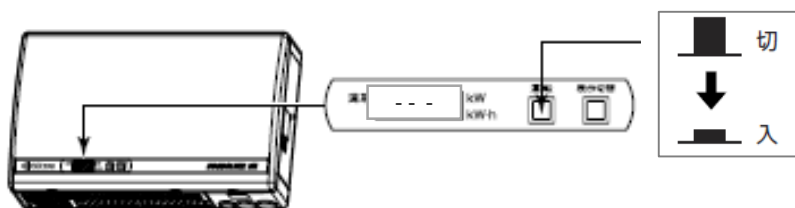


2 太陽光発電用のサービスブレーカーをオフにします。



※サービスブレーカーは、分電盤の外に設置される場合もあります。
設置場所を事前に確認しておきましょう。

3 運転スイッチ「切」から1秒以上おいて運転スイッチを「入」にします。



4 自立運転出力(パワーコンディショナー側面の専用コンセント)に、使用する電気製品を接続します。



注：出荷時パワーコンディショナは電源周波数60Hz設定となっています。50Hzで出力する場合は、一度50Hzの系統へ連系させると50Hz設定に切り替わります

お客様
センター

0120-057-816