

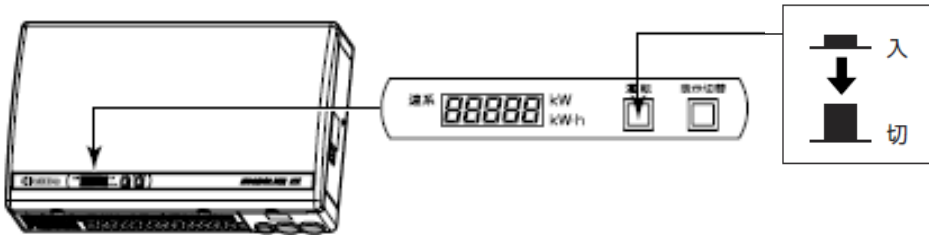
Q

雷で停止してしまいました

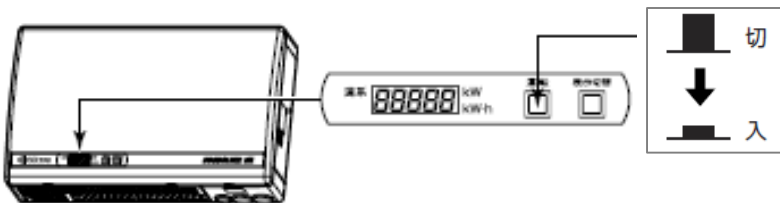
- A.** 製品によってはブザーが鳴る場合がありますが、
運転スイッチを切り、再度、入れて下さい。

※京セラ製の場合です。各製品により異なるので、停電に備えて確認しておきましょう。

- 1** 運転スイッチを「切」にします。



- 2** 運転スイッチを、約1分後に「入」にします。



※上記の操作をしても、運転しない、またはブザーが鳴り続ける場合は、
運転スイッチを「切」、外部のサービスブレーカーを「OFF」にして
お客様センターにご連絡下さい。